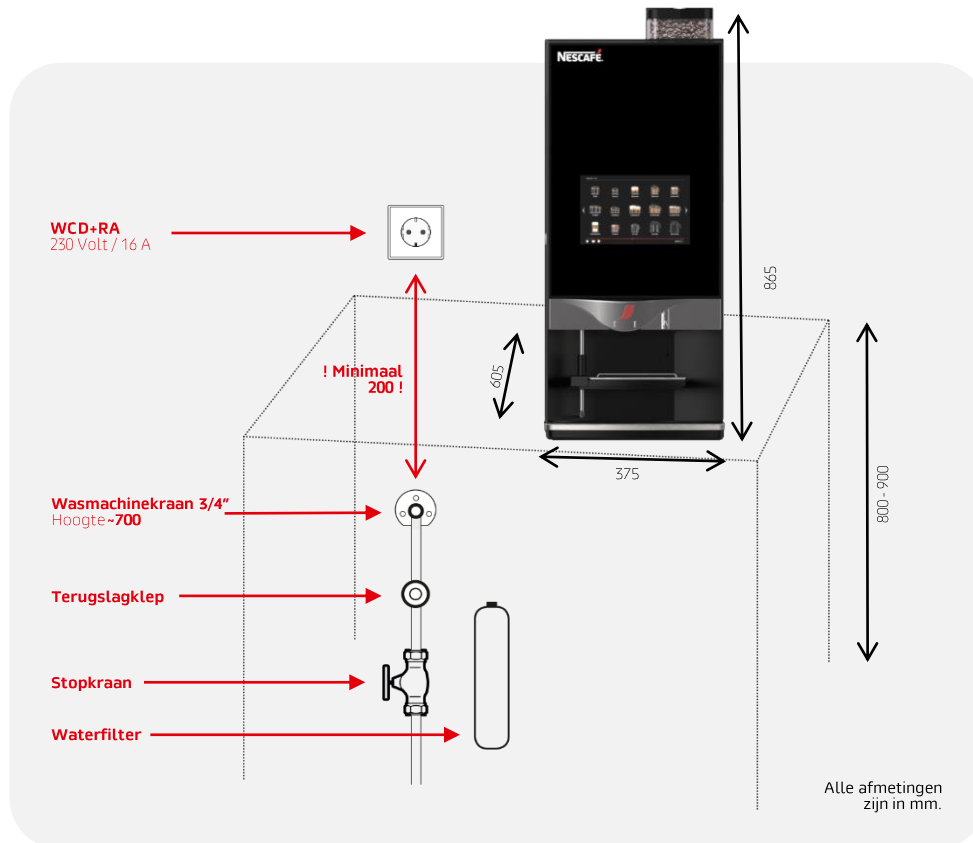


# NESCAFÉ Amato Large

## Aansluitschema

Voor het realiseren van een goed werkende koffiemachine, is het essentieel om dit aansluitschema te hanteren zodat de machine en bijbehorende waterfilter op de juiste manier aangesloten wordt.

Onze technische specialisten dragen zorg voor de installatie van de machine vanaf de wandcontactdoos en het wateraansluitpunt. Ook het waterfilter wordt bij installatie geplaatst. Echter voordat plaatsing van de machine zal aanvangen dient u zelf zorg te dragen voor de aanwezigheid van water en elektriciteitsaansluitingen zoals beschreven staat in dit aansluitschema. De machine wordt geplaatst op een werkhoogte van ca. 80-90 cm.



### ELEKTRA

- Wandcontactdoos met randaarde: **WCD+RA 230 Volt**. Maximaal **1.5 meter** van de machine verwijderd.
- De lengte van het machine netsnoer is 1.5 meter.
- De wandcontactdoos moet **altijd 20cm** hoger gemonteerd worden dan het wateraansluitpunt. De wandcontactdoos mag dus niet onder het wateraansluitpunt geplaatst worden.
- De machine dient op een **aparte** elektra groep geplaatst te worden.

### WATERAANSLUITING

- **Wasmachinekraan met 3/4" aansluiting**, maximaal **1.5 meter** tot de machine.
- Voor de muurplaat dient altijd een terugslagklep gemonteerd te zijn.
- Een stopkraan dient voor de terugslagklep en de muurplaat gemonteerd te worden.
- Waterdruk minimaal 2 bar. en maximaal 8 bar.

### OVERIG

- Er dient voldoende ruimte voor ventilatie en t.b.v. service beschikbaar te zijn rondom de machine. **9 cm** achter de machine t.b.v. aansluitingen en **13 cm** rechts t.b.v. de deur en de machine mag niet geblokkeerd in een nis staan.
- Aansluitingen moeten in geval van calamiteiten eenvoudig en door iedereen te bereiken zijn.

# NESCAFÉ Amato Large

## Technische gegevens

<b>Afmetingen (h x b x d)</b>	865 x 375 x 605 mm	
<b>Boilerinhoud</b>	2x 40 ml Doorstroom boiler	
<b>Watertemperatuur</b>	Max. 92°C	
<b>Gewicht</b>	Machine 59 kg	
<b>Uur capaciteit</b>	230 Volt: 120 kopjes / 120 ml	
<b>Uitgifte hoogte</b>	180 mm	
<b>Inhoud canisters</b>	<ul style="list-style-type: none"> <li>• Koffie bonen 1100 g</li> <li>• Topping/Milk 3500 g/400 g</li> <li>• Cacao 4200 g</li> <li>• Suiker 4850</li> <li>• Optioneel instant koffie 1350 g</li> </ul>	
<b>Inhoud lekbak</b>	2,0 liter	
<b>Uitgiftesnelheid per consumptie/120 mL</b>	<ul style="list-style-type: none"> <li>• Koffie 35 sec.</li> <li>• Espresso 30 sec.</li> <li>• Dubbele Espresso 40 sec.</li> <li>• Cappuccino 40 sec.</li> <li>• Café au lait 40 sec.</li> <li>• Wiener mélange 42 sec.</li> </ul>	<ul style="list-style-type: none"> <li>• Latte Macchiato 45 sec.</li> <li>• Latte 40 sec.</li> <li>• Mocha 42 sec.</li> <li>• Chocolademelk 19 ec.</li> <li>• Chocolate 16 sec.</li> <li>• Heet water 10 sec.</li> </ul>
<b>Elektriciteit</b>	• 230 Volt: 16 Amp. / 50/60 Hz / 3000 Watt	
<b>Wateraansluiting</b>	Stopkraan, terugslagklep, wasmachinekraan 3/4". Waterdruk minimaal 2 bar. en maximaal 8 bar.	
<b>Beveiligingen</b>	<ul style="list-style-type: none"> <li>• Tegen droogkoken</li> <li>• Tegen overlopen</li> <li>• Radio ontstoord</li> </ul>	

