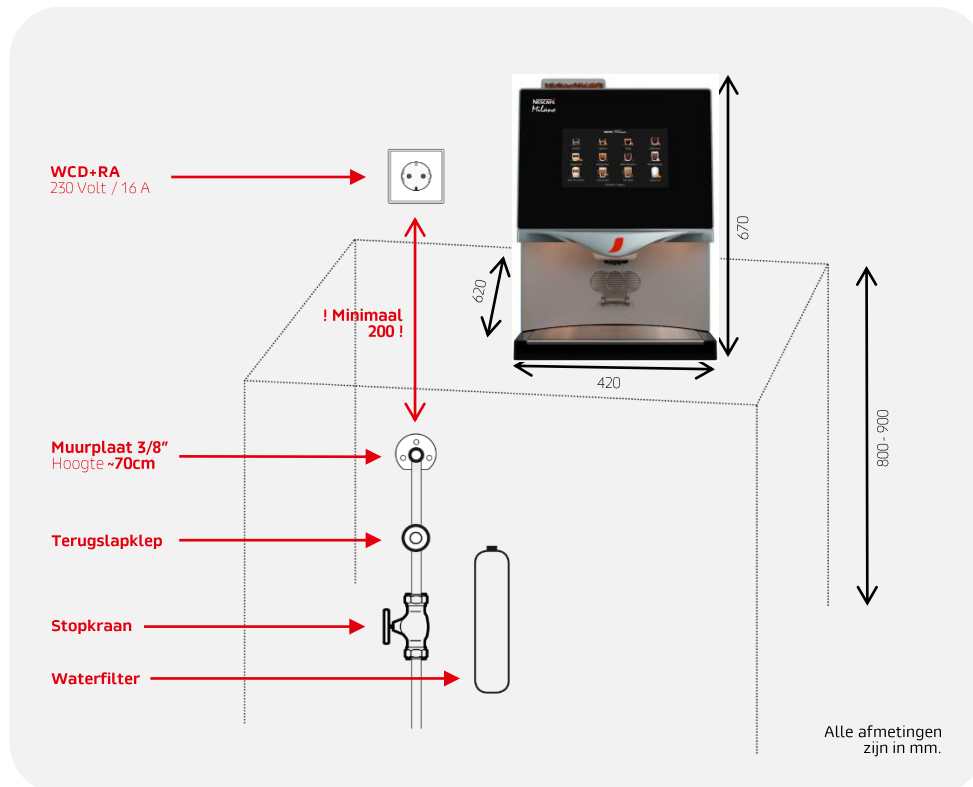


NESCAFÉ Milano Fusion Espresso

Aansluitschema

Voor het realiseren van een goed werkende koffiemachine, is het essentieel om dit aansluitschema te hanteren zodat de machine en bijbehorende waterfilter op de juiste manier aangesloten wordt.

Onze technische specialisten dragen zorg voor de installatie van de machine vanaf de wandcontactdoos en het wateraansluitpunt. Ook het waterfilter wordt bij installatie geplaatst. Echter voordat plaatsing van de machine zal aanvangen dient u zelf zorg te dragen voor de aanwezigheid van water- en elektriciteitsaansluitingen zoals beschreven staat in dit aansluitschema. De machine wordt geplaatst op een werkhoogte van ca. 80 - 90 cm.



ELEKTRA

- Wandcontactdoos met randaarde: **WCD+RA 230 Volt**. Maximaal **1.5 meter** van de machine verwijderd.
- De lengte van het machine netsnoer is 1.5 meter.
- De wandcontactdoos moet **altijd 20cm** hoger gemonteerd worden dan het wateraansluitpunt. De wandcontactdoos mag dus niet onder het wateraansluitpunt geplaatst worden.
- De machine dient op een **aparte** elektra groep geplaatst te worden.

WATERAANSLUITING

- Muurplaat **1/2" of 3/8"** met **wasmachinekraan**, maximaal **1.5 meter** tot de machine.
- Voor de muurplaat dient altijd een terugslagklep gemonteerd te zijn.
- Een stopkraan dient voor de terugslagklep en de muurplaat gemonteerd te worden.
- Waterdruk minimaal 2 bar. en maximaal 8 bar.

OVERIG

- Er dient voldoende ruimte voor ventilatie en t.b.v. service beschikbaar te zijn rondom de machine. **3 tot 5 cm** dient rondom vrij te zijn en de machine mag niet geblokkeerd in een nis staan.
- Aansluitingen moeten in geval van calamiteiten eenvoudig en door iedereen te bereiken zijn.

NESCAFÉ Milano Fusion Espresso

Technische gegevens

Afmetingen (hxbxd)	670 x 420 x 620 mm
Boilerinhoud	Varitherm®
Watertemperatuur	Variabel per en tijdens drank bereiding. Max. 98°C
Gewicht	• Machine 36 kg
Uurcapaciteit	• 230 Volt: 140 kopjes / 120 ml
Uitgifte hoogte	• 145 mm
Inhoud canisters	• Koffiebonen 2000 g • Koffie instant 300 g • Topping/Milk 1600 g/1000 g • Cacao 900 g
Capaciteit droesbak	70. Doorvoer 200 optioneel
Uitgiftesnelheid per consumptie / 120 mL	<ul style="list-style-type: none">• Koffie 12 / 40 sec.• Espresso 9 / 26 sec.• Dubbele Espresso 12 / 45 sec• Cappuccino 19 / 33 sec.• Café au lait 20 / 44 sec.• Wiener mélange 22 / 46 sec• Latte Macchiato 20 / 35 sec.• Latte 20 / 44 sec.• Mocha 22 / 46 sec• Chocolademelk 18 sec.• Chocolade 18 sec.• Heet water 15 sec.
<i>Kan koffie</i>	• Aantal x 12 / 40sec.
Elektriciteit	• 230 Volt: 16 Amp. / 50/60 Hz / 3000 Watt
Wateraansluiting	Stopkraan, terugslagklep, muurplaat 1/2" of 3/8". Waterdruk minimaal 2 bar. en maximaal 8 bar.
Beveiligingen	• Tegen droogkoken • Tegen overlopen • Radio ontstoord