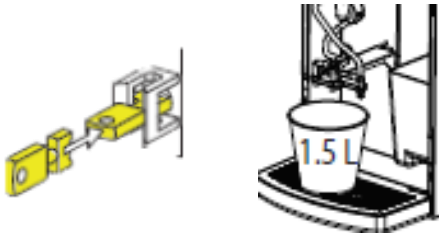


NESCAFÉ Amato Compact

Dagelijks onderhoud

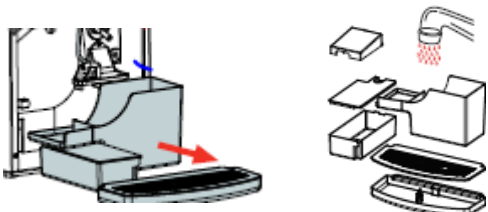
Spoelen (2x per dag):

Open de deur en plaats de gele servicesleutel. Plaats een kan van 1,5 liter onder de uitloop.



Toets op de interne toetsenpaneel de code *01*. De mixers en de zetgroep worden nu gespoeld. Ook wordt de teller van de afvalbak gerest. Verwijder de lekbak, drainagebak en afvalbak, leeg en reinig deze. Indien de afvalbak gelegegd wordt zonder te spoelen, reset de teller dan met *06*.

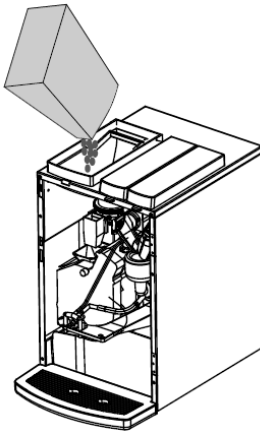
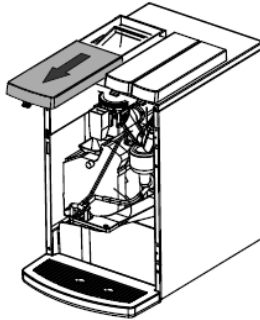
1	2	3
4	5	6
7	8	9
*	0	#



Verwijder de kan en leeg deze na afloop van het spoelen. Verwijder de servicesleutel en sluit de deur.


Vullen bonen canister:

1. Open de deur van de machine.
2. Verwijder de deksel van de bonencontainer.
3. Vul de bonencontainer met bonen.
4. Plaats de deksel van de bonencontainer.
5. Sluit de deur van de machine.



Vullen instant canisters:

1. Open de deur van de machine.
2. Verwijder de deksel door deze naar voren te schuiven
3. Vul de canister met de gewenste ingrediënt.
4. Plaats de deksel terug door deze op de canister te leggen en naar achteren te schuiven.
5. Herhaal deze procedure voor de andere canister.
6. Plaats een beker van 1,5 L onder de uitgiftetuit.
7. Druk op toets *00* op het servicepaneel; ventielen reinigen + mixer spoelen. De ventielen worden met water gespoeld. Herhaal dit indien nodig.
8. Sluit de deur van de machine.

 **Let erop dat de juiste ingrediënt in de juiste container wordt gedaan.**

Buitenkant reinigen:

Reinig de buitenkant van de machine met een licht vochtige schone doek of papieren tissue.

Let hierbij speciaal op:

- Het gebruikerspaneel.
- Rondom de drankuitgifte.
- De onderkant van de deur.

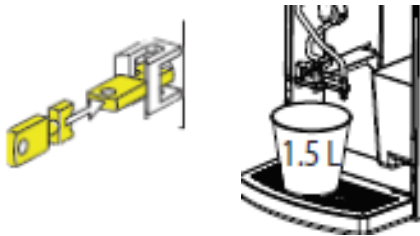
NESCAFÉ Amato Compact

Wekelijks onderhoud

Wekelijks onderhoud bestaat uit dagelijks onderhoud aangevuld met onderstaande werkzaamheden.

Reinigen brewer met tablet:

Open de deur en plaats de gele servicesleutel.
Leeg de afvalbak en plaats deze teug.
Plaats een kan van 1,5 liter onder de uitloop.

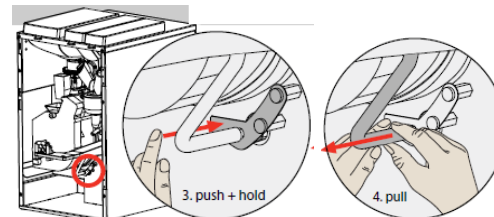
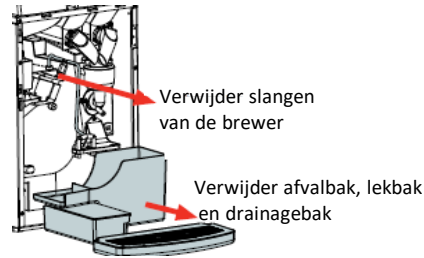


Toets op de interne toetsenpaneel code *02*.
Wacht tot "Plaats reinigingsmiddel" in het scherm komt. Plaats een tablet in de zetkamer. Hervat het proces via het scherm.



Verwijder en leeg de kan en afvalbak na afloop van het reinigingsproces. Verwijder de servicesleutel en sluit de deur.

Handmatig reinigen brewer:



Druk het lipje in en houdt deze ingedrukt

Trek de toevoerslang er voorzichtig uit



Reinigen afzuigkamer en mengkom:

Open de deur, sluit de canisters en verwijder ze. Verwijder de afzuigkamer onder de canisters (C) en reinig deze ruimte.



Verwijder de slangen van de mengkom en uitgiftepijpen. Verwijder de uitgiftepijpen van de houder. Ontgrendel de mengkom (D) door de groene beugel (E) naar voren te halen. Neem de mengkom uit de machine door deze recht naar voren te trekken. Haal de afzuighuis (F) van de mengkom. Reinig de onderdelen in schoon heet water en maak ze goed droog. Plaats ze terug in de machine en zorg dat de groene beugel (E) goed vast zit. Activeer het spoelprogramma voor de mengkommen met code *00*. Controleer op lekkage. Sluit de deur.

