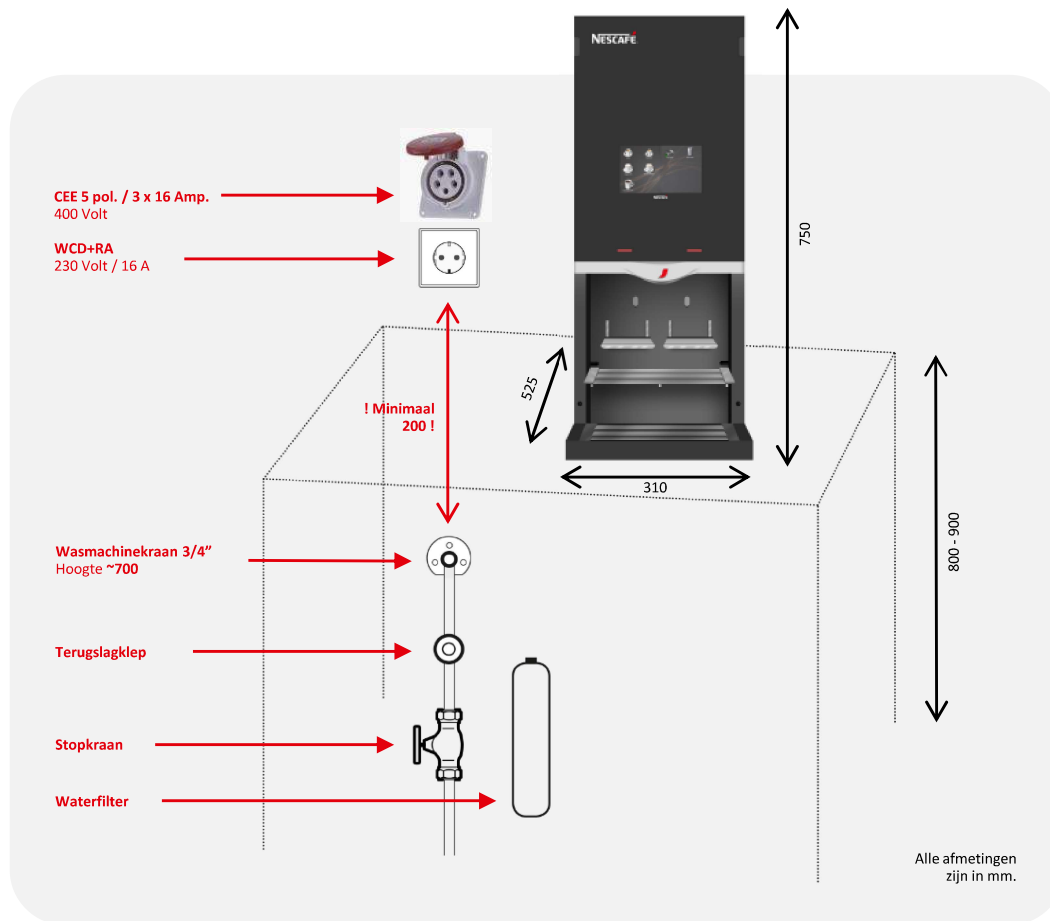


# NESCAFÉ Fido

## Aansluitschema

Voor het realiseren van een goed werkende koffiemachine, is het essentieel om dit aansluitschema te hanteren zodat de machine en bijbehorende waterfilter op de juiste manier aangesloten wordt. Onze technische specialisten dragen zorg voor de installatie van de machine vanaf de wandcontactdoos en het wateraansluitpunt. Ook het waterfilter wordt bij installatie geplaatst. Echter voordat plaatsing van de machine zal aanvangen dient u zelf zorg te dragen voor de aanwezigheid van water- en elektriciteitsaansluitingen zoals beschreven staat in dit aansluitschema. De machine wordt geplaatst op een werkhoogte van ca. 80 - 90 cm.



### ELEKTRA

- Wandcontactdoos met randaarde: WCD+RA 230 Volt / 16A of CEE-3F+N+A 400 Volt/16A. Maximaal 1.5 meter van de machine verwijderd.
- De lengte van het machine netsnoer is 1.5 meter.
- De wandcontactdoos moet altijd 20cm hoger gemonteerd worden dan het wateraansluitpunt. De wandcontactdoos mag dus niet onder het wateraansluitpunt geplaatst worden.
- De machine dient op een aparte elektra groep geplaatst te worden.

### WATERAANSLUITING

- Wasmachinekraan met 3/4" aansluiting, maximaal 1.5 meter tot de machine.
- Voor de muurplaat dient altijd een terugslagklep gemonteerd te zijn.
- Een stopkraan dient voor de terugslagklep en de muurplaat gemonteerd te worden.
- Waterdruk minimaal 2 atm. en maximaal 8 atm.

### OVERIG

- Er dient voldoende ruimte voor ventilatie en t.b.v. service beschikbaar te zijn rondom de machine. 3 tot 5 cm dient rondom vrij te zijn en de machine mag niet geblokkeerd in een nis staan.
- Aansluitingen moeten in geval van calamiteiten eenvoudig en door iedereen te bereiken zijn.

# NESCAFÉ Fido

## Technische gegevens

<b>Afmetingen (hxbxd)</b>	750 x 310 x 525 mm
<b>Boilercapaciteit</b>	5 liter
<b>Watertemperatuur</b>	92°C
<b>Gewicht</b>	<ul style="list-style-type: none"><li>• Machine 23 kg</li><li>• Inclusief koel unit 45 kg</li></ul>
<b>Uurcapaciteit</b>	<ul style="list-style-type: none"><li>• 230 Volt: 250 kopjes / 120 ml</li><li>• 400 Volt: 750 kopjes / 120 ml</li></ul>
<b>Uitgifte hoogte</b>	180 tot 290 mm, <i>optioneel + 60 mm</i>
<b>Inhoud canisters</b> <i>* 2 canister uitvoering</i>	<ul style="list-style-type: none"><li>• Koffie 400 g</li><li>• Topping/Milk 1100g/650g</li><li>• Cacao 1450 g</li><li>• Suiker 1800 g</li><li>• Koffie 1090 g *</li><li>• Koffie 1090 g *</li></ul>
<b>Inhoud lekbak</b>	0,6 liter (verhoogd 2,6 liter)
<b>Uitgiftesnelheid per consumptie / 120 ml</b> <i>* 2 canister uitvoering</i>	<ul style="list-style-type: none"><li>• Koffie 10 sec.* / 14 sec.</li><li>• Espresso 7 sec.</li><li>• Cappuccino 14 sec.</li><li>• Wiener Melange 14 sec.</li><li>• Hot Chocolate 10 sec.</li><li>• Heet water 5 sec.</li><li>• Koud water 8 sec.</li></ul>
<b>Per kan van 8 consumpties</b> <i>* 2 canister uitvoering –simultaan</i>	<ul style="list-style-type: none"><li>• Kan Koffie 40 sec.*</li><li>• Kan heet water 48 sec.*</li><li>• Kan Koffie 66 sec.</li><li>• Kan heet water 48 sec.</li></ul>
<b>Elektriciteit</b>	<ul style="list-style-type: none"><li>• 230 Volt: 16 Amp. / 50 Hz / 3 kWatt</li><li>• 400 Volt: 3 x 16 Amp. / 50 Hz / 9 kWatt</li></ul>
<b>Wateraansluiting</b>	Stopkraan, terugslagklep, wasmachinekraan 3/4". Waterdruk minimaal 2 bar. en maximaal 8 bar.
<b>Beveiligingen</b>	<ul style="list-style-type: none"><li>• Tegen droogkoken</li><li>• Tegen overlopen</li><li>• Radio ontstoord</li></ul>