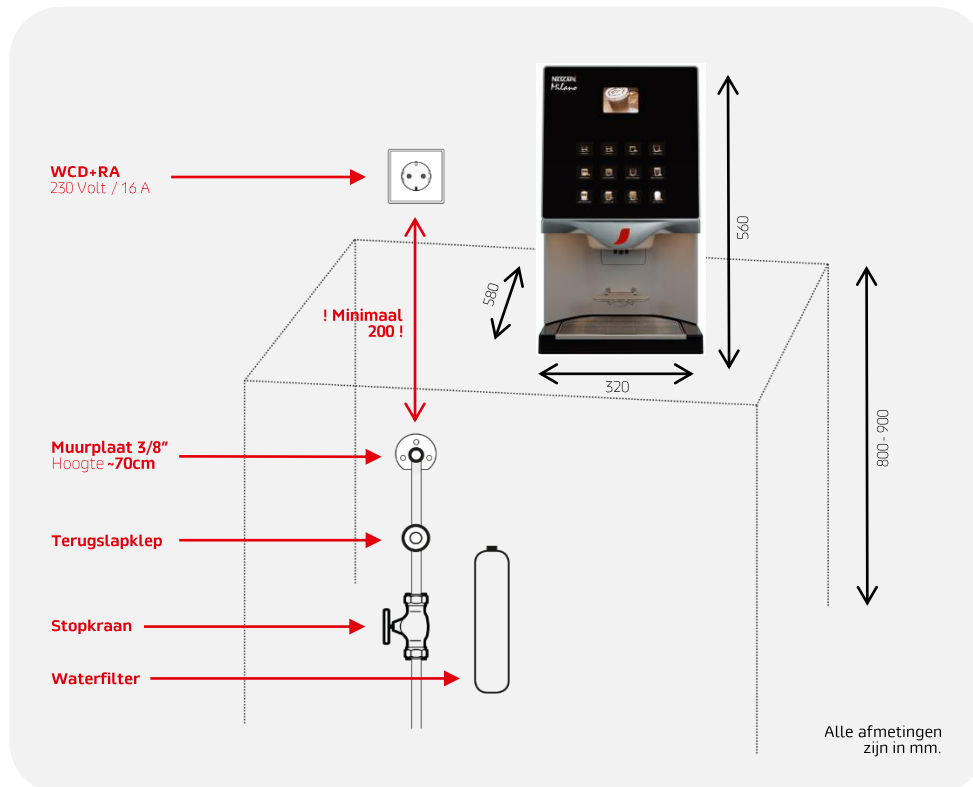


NESCAFÉ Milano Fusion Compact

Aansluitschema

Voor het realiseren van een goed werkende koffiemachine, is het essentieel om dit aansluitschema te hanteren zodat de machine en bijbehorende waterfilter op de juiste manier aangesloten wordt.

Onze technische specialisten dragen zorg voor de installatie van de machine vanaf de wandcontactdoos en het wateraansluitpunt. Ook het waterfilter wordt bij installatie geplaatst. Echter voordat plaatsing van de machine zal aanvangen dient u zelf zorg te dragen voor de aanwezigheid van water- en elektriciteitsaansluitingen zoals beschreven staat in dit aansluitschema. De machine wordt geplaatst op een werkhoogte van ca. 80 - 90 cm.



ELEKTRA

- Wandcontactdoos met randaarde: **WCD+RA 230 Volt**. Maximaal **1.5 meter** van de machine verwijderd.
- De lengte van het machine netsnoer is 1.5 meter.
- De wandcontactdoos moet **altijd 20cm** hoger gemonteerd worden dan het wateraansluitpunt. De wandcontactdoos mag dus niet onder het wateraansluitpunt geplaatst worden.
- De machine dient op een **aparte** elektra groep geplaatst te worden.

WATERAANSLUITING

- Muurplaat **1/2" of 3/8"** met **wasmachinekraan**, maximaal **1.5 meter** tot de machine.
- Voor de muurplaat dient altijd een terugslagklep gemonteerd te zijn.
- Een stopkraan dient voor de terugslagklep en de muurplaat gemonteerd te worden.
- Waterdruk minimaal 2 bar. en maximaal 8 bar.

OVERIG

- Er dient voldoende ruimte voor ventilatie en t.b.v. service beschikbaar te zijn rondom de machine. **3 tot 5 cm** dient rondom vrij te zijn en de machine mag niet geblokkeerd in een nis staan.
- Aansluitingen moeten in geval van calamiteiten eenvoudig en door iedereen te bereiken zijn.

NESCAFÉ Milano Fusion Compact

Technische gegevens

Afmetingen (hxbxd)	560 x 320 x 580 mm
Boilerinhoud	2,2 liter
Watertemperatuur	Max. 92°C
Gewicht	· Machine 23 kg
Uurcapaciteit	· 230 Volt: 80 kopjes / 120 ml
Uitgifte hoogte	141 mm
Inhoud canisters	· Koffie 330 g · Topping/Milk 1600 g/1000 g · Cacao 900 g
Uitgiftesnelheid per consumptie / 120 mL	· Koffie 12 sec. · Espresso 8 sec. · Dubbele espresso 12 sec · Cappuccino 16 sec. · Café au lait 16 sec. · Café latte 14 sec. · Latte macchiato 16 sec. · Wiener mélange 16 sec. · Mocha 16 sec. · Chocolade 14 sec. · Chocolademelk 14 sec. · Heet water 12 sec
Kan koffie	· Aantal x 12 sec.
Elektriciteit	· 230 Volt: 16 Amp. / 50/60 Hz / 1400 Watt
Wateraansluiting	Stopkraan, terugslagklep, muurplaat 1/2" of 3/8". Waterdruk minimaal 2 bar. en maximaal 8 bar.
Beveiligingen	· Tegen droogkoken · Tegen overlopen · Radio ontstoord