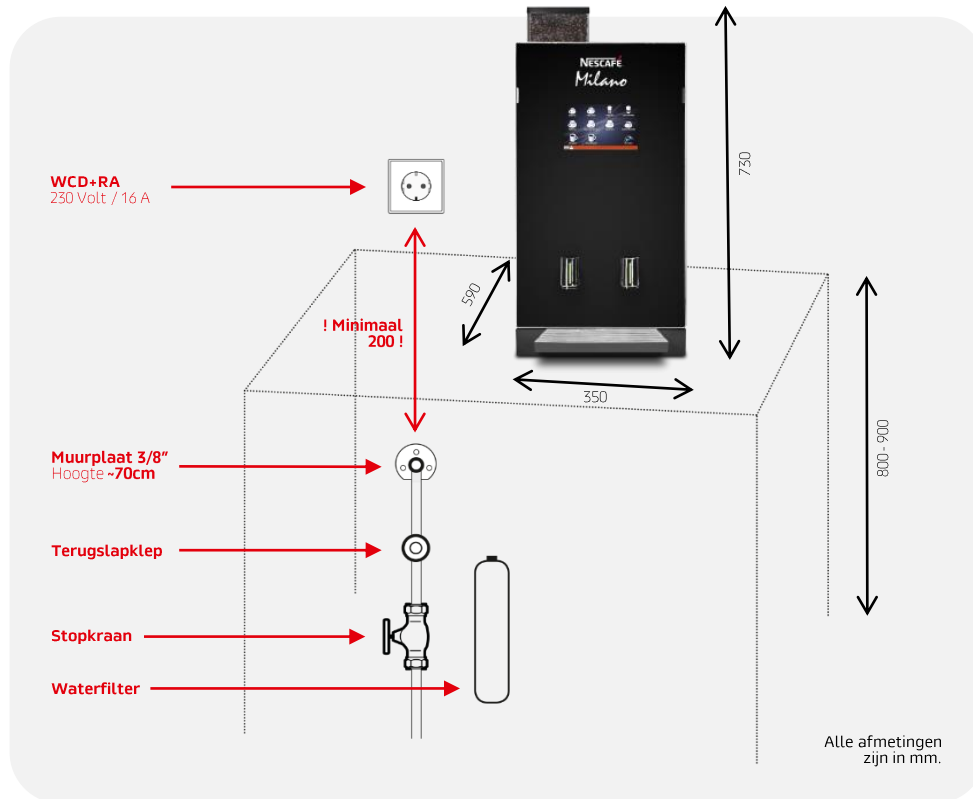


NESCAFÉ Milano Vista 2 Compact Espresso Aansluitschema

Voor het realiseren van een goed werkende koffiemachine, is het essentieel om dit aansluitschema te hanteren zodat de machine en bijbehorende waterfilter op de juiste manier aangesloten wordt.

Onze technische specialisten dragen zorg voor de installatie van de machine vanaf de wandcontactdoos en het wateraansluitpunt. Ook het waterfilter wordt bij installatie geplaatst. Echter voordat plaatsing van de machine zal aanvangen dient u zelf zorg te dragen voor de aanwezigheid van water- en elektriciteitsaansluitingen zoals beschreven staat in dit aansluitschema. De machine wordt geplaatst op een werkhoogte van ca. 80 - 90 cm.



ELEKTRA

- Wandcontactdoos met randaarde: **WCD+RA 230 Volt**. Maximaal **1.5 meter** van de machine verwijderd.
- De lengte van het machine netsnoer is 1.5 meter.
- De wandcontactdoos moet **altijd 20cm** hoger gemonteerd worden dan het wateraansluitpunt. De wandcontactdoos mag dus niet onder het wateraansluitpunt geplaatst worden.
- De machine dient op een **aparte** elektra groep geplaatst te worden.

WATERAANSLUITING

- Muurplaat **1/2\"** of **3/8\"** met **wasmachinekraan**, maximaal **1.5 meter** tot de machine.
- Voor de muurplaat dient altijd een terugslagklep gemonteerd te zijn.
- Een stopkraan dient voor de terugslagklep en de muurplaat gemonteerd te worden.
- Waterdruk minimaal 2 bar. en maximaal 8 bar.

OVERIG

- Er dient voldoende ruimte voor ventilatie en t.b.v. service beschikbaar te zijn rondom de machine. **3 tot 5 cm** dient rondom vrij te zijn en de machine mag niet geblokkeerd in een nis staan.
- Aansluitingen moeten in geval van calamiteiten eenvoudig en door iedereen te bereiken zijn.

NESCAFÉ Milano Vista 2 Compact Espresso

Technische gegevens

Afmetingen (hxbxd)	730x 350 x 590 mm
Boilercapaciteit	1,75 + 0,5 liter
Watertemperatuur	92°C
Gewicht	• Machine ca. 50 kg
Uurcapaciteit	• 120 kopjes / 120 ml
Uitgifte hoogte	110 mm
Inhoud canisters	• Bonen Koffie 1300 gr • Suiker 1800 gr • Topping/Milk 1100/650 gr • Cacao 1400 gr
Inhoud droesbak	60-70
Uitgiftesnelheid per consumptie / 120 ml	• Bonen Koffie 40 sec. • Instant koffie 14 sec. • Espresso 32 sec. • Dubbele Espresso 42 sec. • Cappuccino 32 sec. • Café au Lait 32 sec. • Wiener Melange 32 sec. • Latte Macchiato 45 sec. • Hot Chocolate 13 sec. • Chocolademelk 14 sec. • Heet water 8 sec. • Koud water 8 sec. (optioneel)
Elektriciteit	• 230 Volt: 16 Amp. / 50/60 Hz / 2250 Watt
Wateraansluiting	Stopkraan, terugslagklep, muurplaat 1/2" of 3/8". Waterdruk minimaal 2 bar. en maximaal 8 bar.
Beveiligingen	• Tegen droogkoken • Tegen overlopen • Radio ontstoord

Voor meer informatie kunt u contact opnemen met de afdeling Commercial Support per e-mail via commercial.support@nl.nestle.com of telefonisch via 020 5699 403.

It all starts with a
NESCAFÉ

Dec. 2018